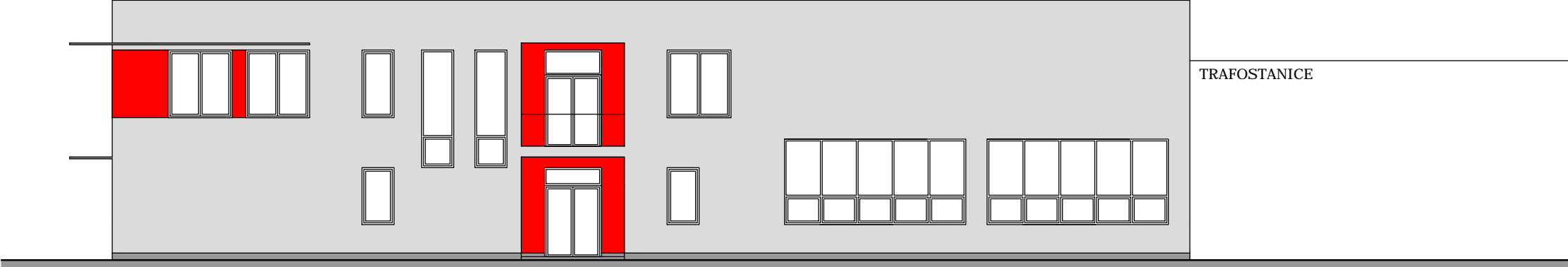
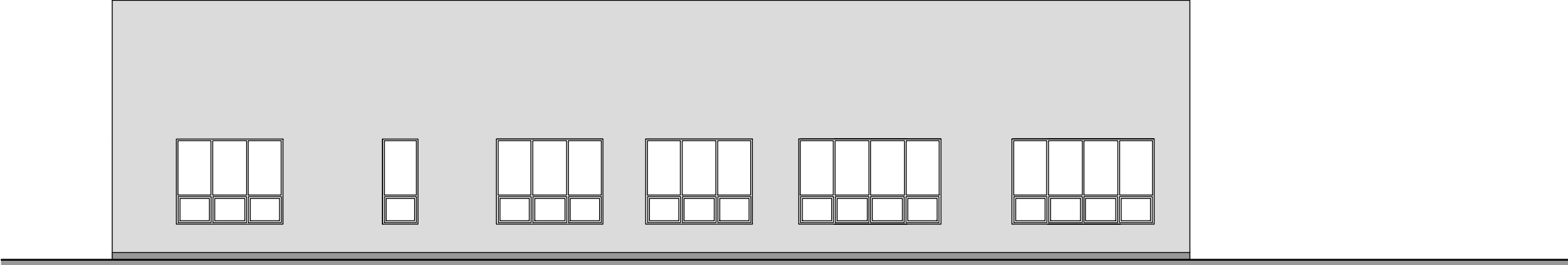


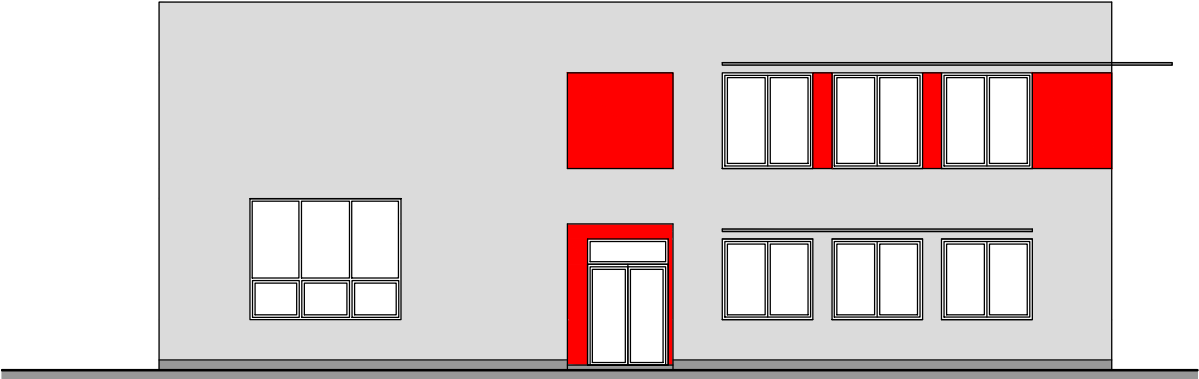
POHLED JIŽNÍ



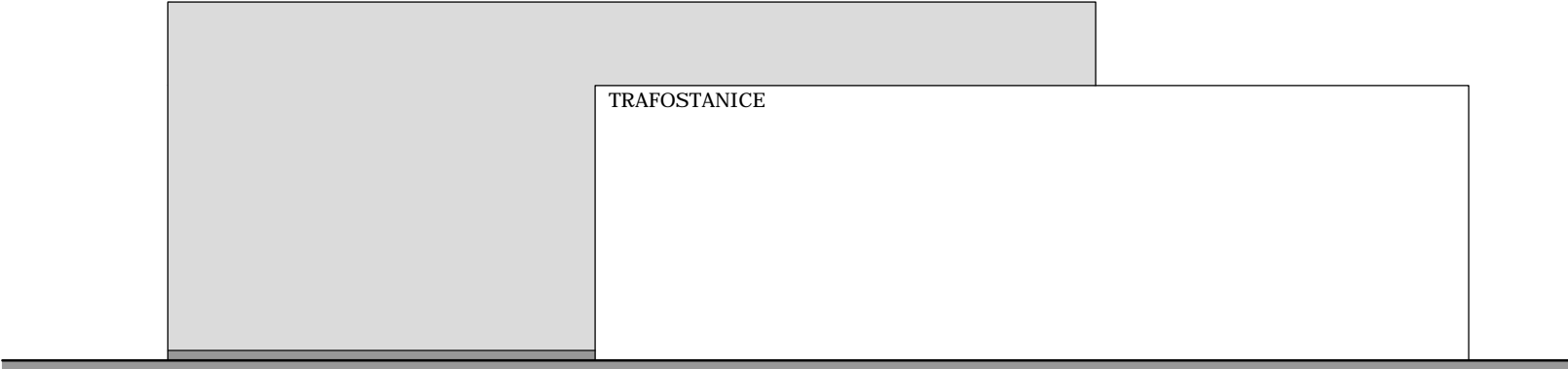
POHLED SEVERNÍ



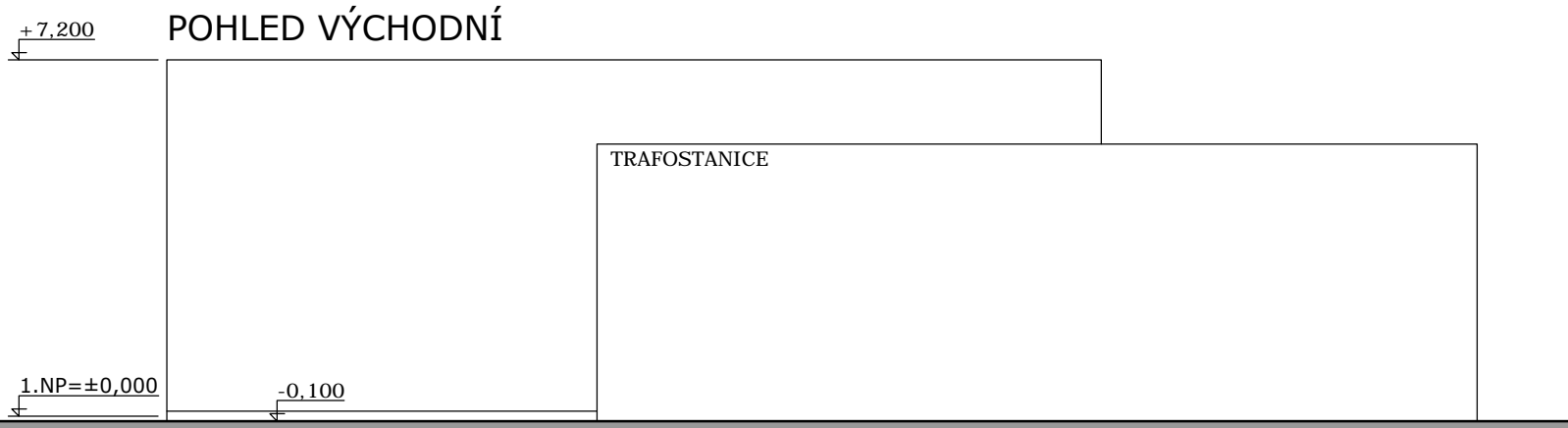
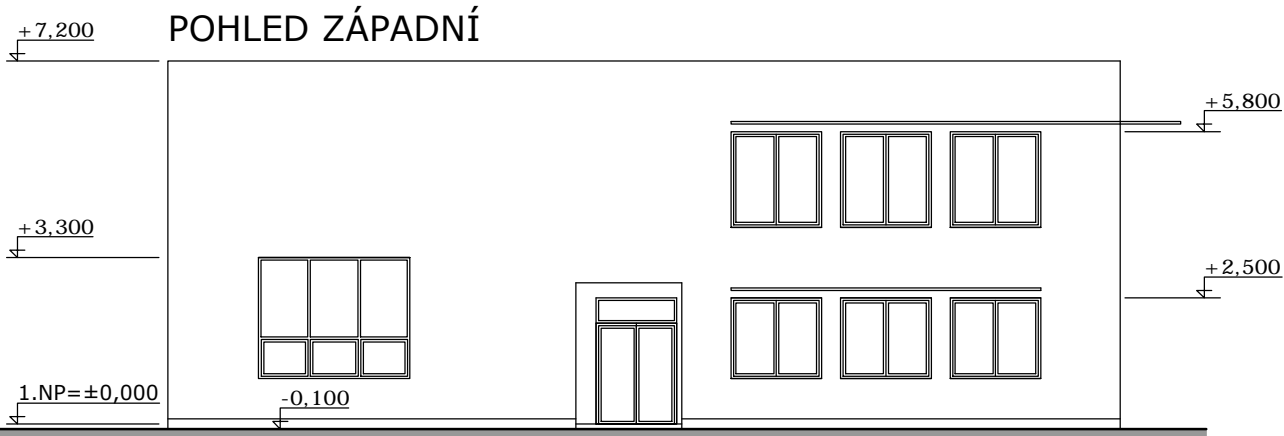
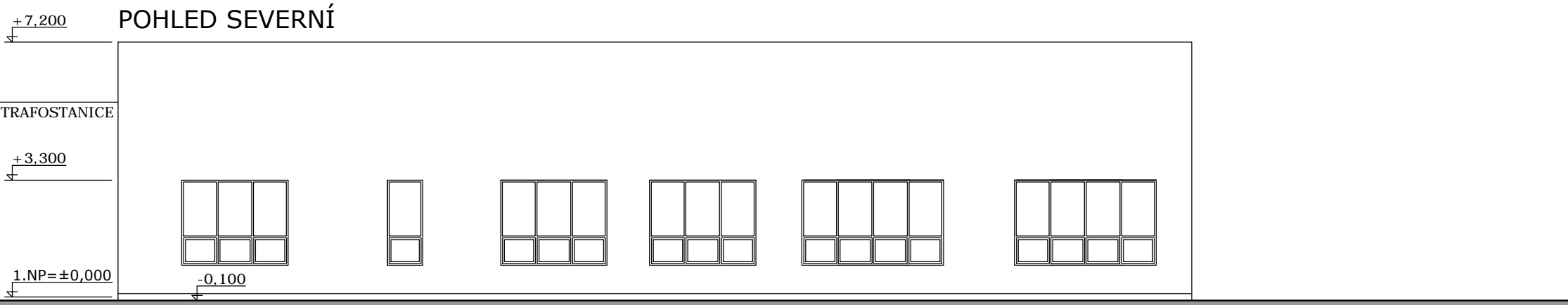
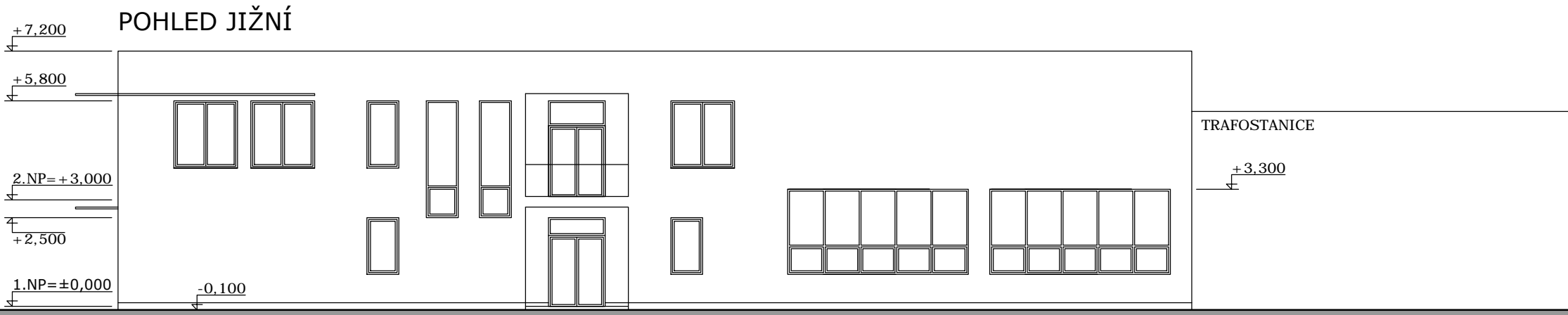
POHLED ZÁPADNÍ



POHLED VÝCHODNÍ



|  |   |   |   |                           |                    |                 |                           |
|--|---|---|---|---------------------------|--------------------|-----------------|---------------------------|
| PŘEDKLADATEL<br>VĚZEŇSKÁ SLUŽBA ČR<br>VĚZNICE NOVÉ SEDLO<br>P.O.Box 64, 438 01 Žatec |  | ZHOTOVITEL<br>DES Praha, s.r.o.<br>Terronská 880/58, 160 00 Praha 6<br>tel.: 220 51 51 64, 220 51 51 72<br>e-mail: des@des.cz, www.des.cz | NÁZEV AKCE<br><b>NOVÉ SEDLO-VESTAVBA DO STÁVAJÍCÍHO NEDOSTAVĚNÉHO OBJEKTU KOTELNY</b> |                           |                    |                 |                           |
|  |   |   | NÁZEV VÝKRESU<br><b>POHLEDY - BAREVNÉ ŘEŠENÍ</b>                                      | MĚŘÍTKO VÝKRESU<br>M1:150 | ČÍSLO VÝKRESU<br>7 | DATUM<br>1/2014 | ČÍSLO ZAKÁZKY<br>289/2014 |
|  |   |   |   |                           |                    |                 |                           |

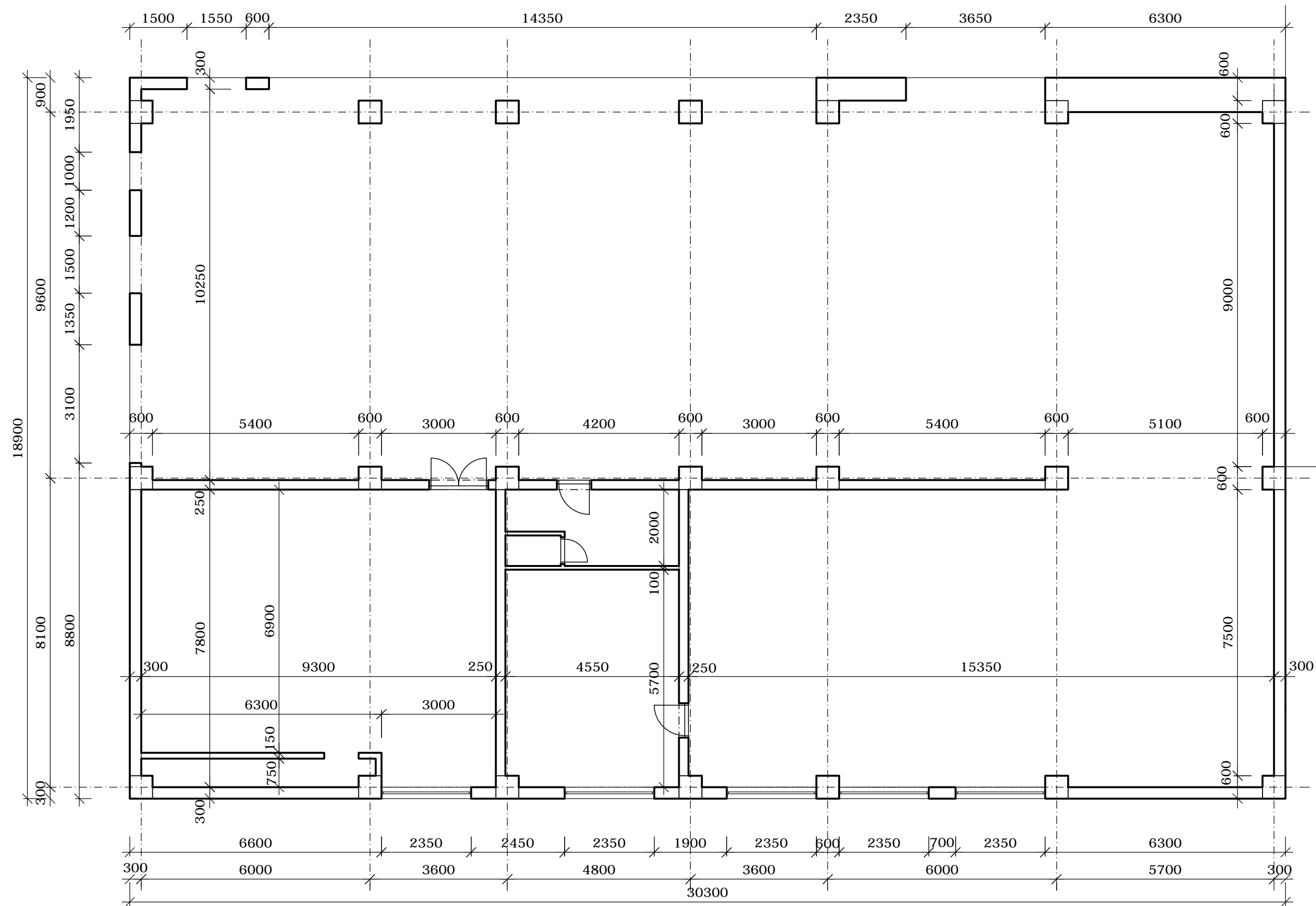


PŘEDKLADATEL  
VĚZEŇSKÁ SLUŽBA ČR  
VĚZNICE NOVÉ SEDLO  
P.O.Box 64, 438 01 Žatec



ZHOTOVITEL  
DES Praha, s.r.o.  
Terronská 880/58, 160 00 Praha 6  
tel.: 220 51 51 64, 220 51 51 72  
e-mail: des@des.cz, www.des.cz

|   |                                   |                           |                        |                                  |
|---|-----------------------------------|---------------------------|------------------------|----------------------------------|
| NÁZEV AKCE<br><b>NOVÉ SEDLO-VESTAVBA DO STÁVAJÍCÍHO NEDOSTAVĚNÉHO OBJEKTU KOTELNY</b> |                                   |                           |                        |                                  |
| NÁZEV VÝKRESU<br><b>POHLEDY</b>   | MĚŘÍTKO VÝKRESU<br><b>M1: 150</b> | ČÍSLO VÝKRESU<br><b>6</b> | DATUM<br><b>1/2014</b> | ČÍSLO ZAKÁZKY<br><b>289/2014</b> |



PŘEDKLADATEL  
VĚZEŇSKÁ SLUŽBA ČR  
VĚZNICE NOVÉ SEDLO  
P.O.Box 64, 438 01 Žatec



ZHOTOVITEL  
DES Praha, s.r.o.  
Terronská 880/58, 160 00 Praha 6  
tel.: 220 51 51 64, 220 51 51 72  
e-mail: des@des.cz, www.des.cz

NÁZEV AKCE

**NOVÉ SEDLO-VESTAVBA DO STÁVAJÍCÍHO NEDOSTAVĚNÉHO OBJEKTU KOTELNY**

NÁZEV VÝKRESU

**PŮDORYS 1.NP - STÁVAJÍCÍ STAV**

MĚŘÍTKO VÝKRESU

M1:100

ČÍSLO VÝKRESU

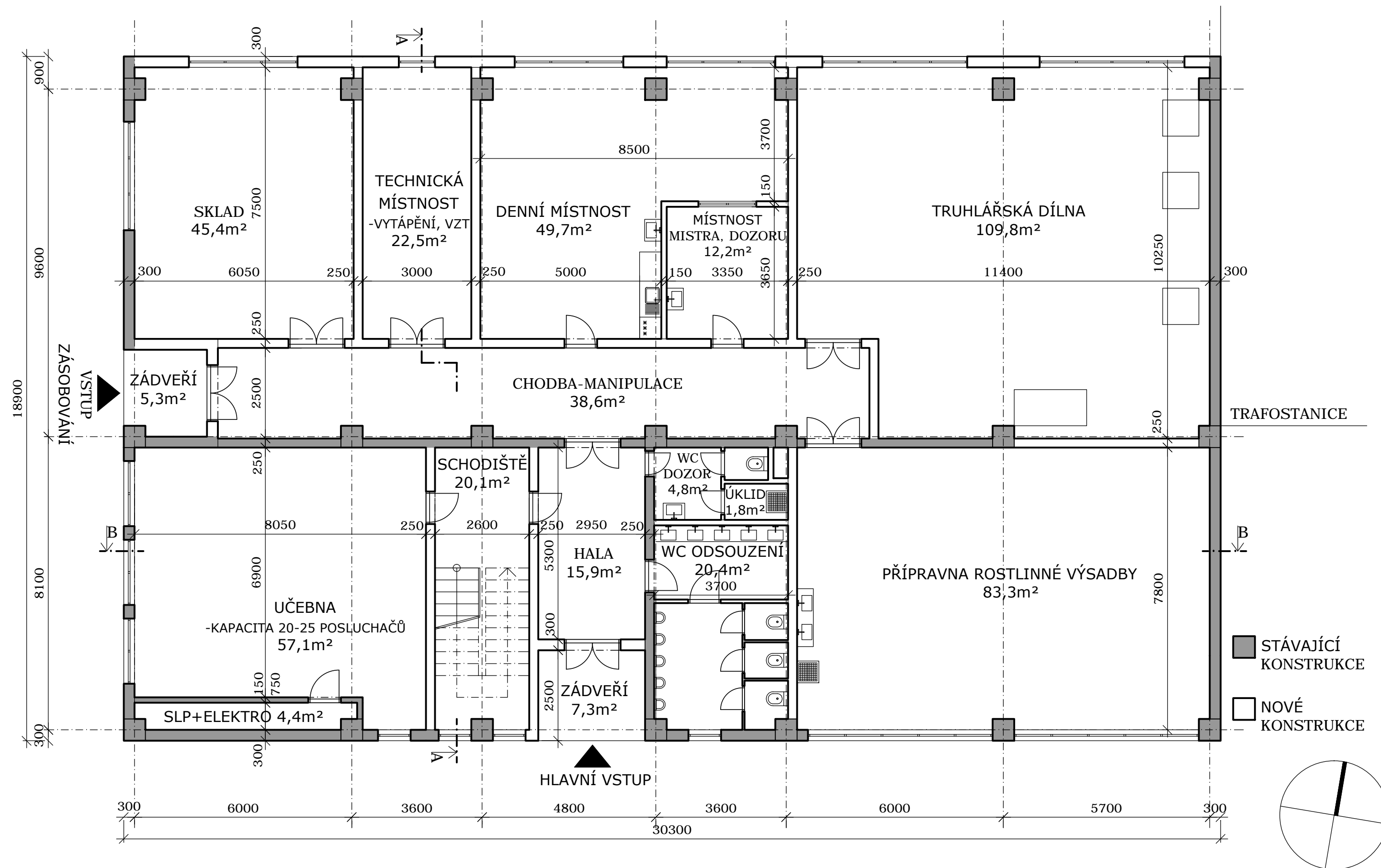
2

DATUM

1/2014

ČÍSLO ZAKÁZKY

289/2014



PŘEDKLADATEL  
VĚZEŇSKÁ SLUŽBA ČR  
VĚZNICE NOVÉ SEDLO  
P.O.Box 64, 438 01 Žatec



ZHOTOVITEL  
DES Praha, s.r.o.  
Terronská 880/58, 160 00 Praha 6  
tel.: 220 51 51 64, 220 51 51 72  
e-mail: des@des.cz, www.des.cz

NÁZEV AKCE

**NOVÉ SEDLO-VESTAVBA DO STÁVAJÍCÍHO NEDOSTAVĚNÉHO OBJEKTU KOTELNY**

NÁZEV VÝKRESU

**PŮDORYS 1.NP - NÁVRH**

MĚŘÍTKO VÝKRESU

M1:100

ČÍSLO VÝKRESU

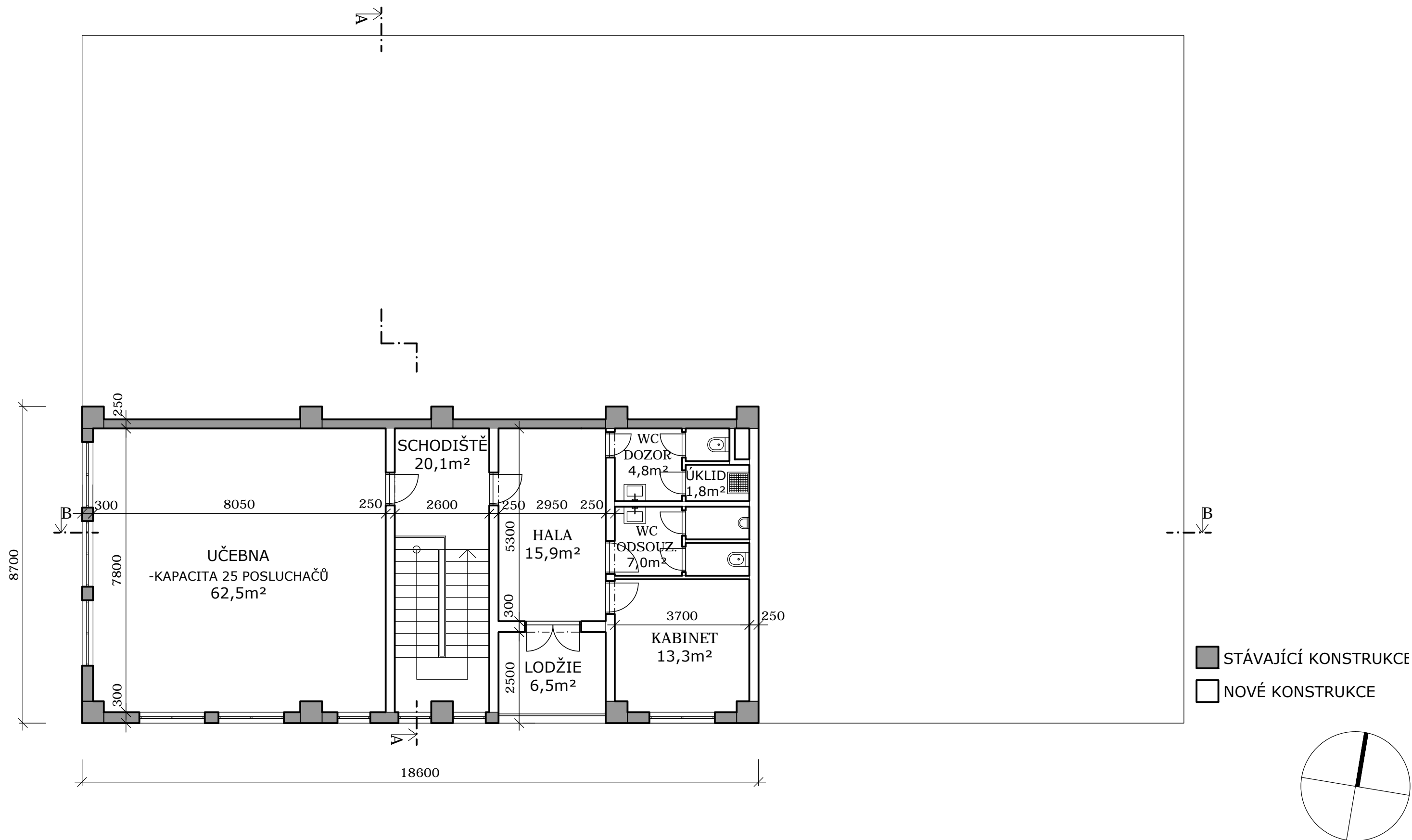
3

DATUM

1/2014

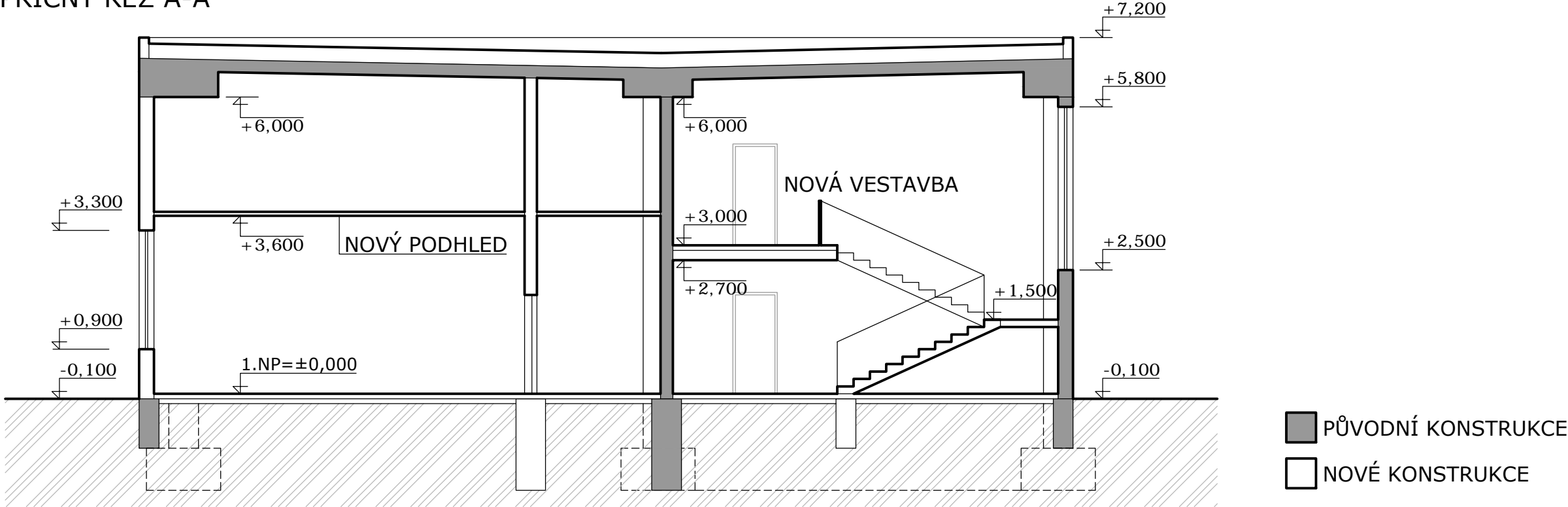
ČÍSLO ZAKÁZKY

289/2014

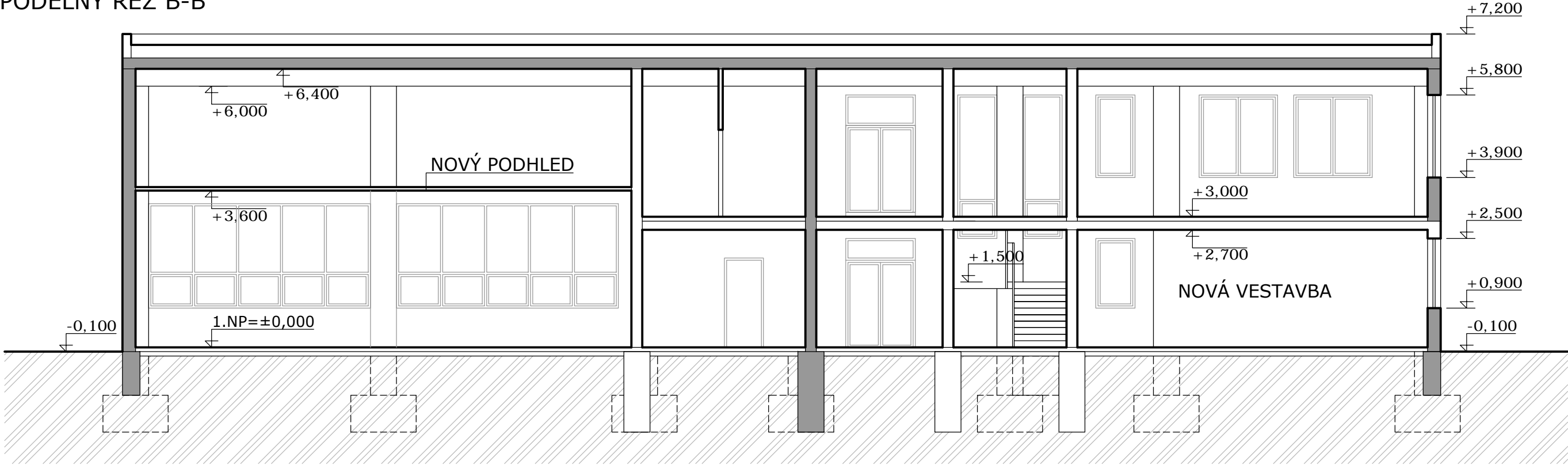


|  |   |  |   |                            |                    |                 |                           |
|--|---|--|---|----------------------------|--------------------|-----------------|---------------------------|
| PŘEDKLADATEL<br><b>VĚZEŇSKÁ SLUŽBA ČR</b><br><b>VĚZNICE NOVÉ SEDLO</b><br>P.O.Box 64, 438 01 Žatec |  | ZHOTOVITEL<br><b>DES Praha, s.r.o.</b><br>Terronská 880/58, 160 00 Praha 6<br>tel.: 220 51 51 64, 220 51 51 72<br>e-mail: des@des.cz, www.des.cz | NÁZEV AKCE<br><b>NOVÉ SEDLO-VESTAVBA DO STÁVAJÍCÍHO NEDOSTAVĚNÉHO OBJEKTU KOTELNY</b> |                            |                    |                 |                           |
|  |   |  | NÁZEV VÝKRESU<br><b>PŮDORYS 2.NP</b>  | MĚŘÍTKO VÝKRESU<br>M1: 100 | ČÍSLO VÝKRESU<br>4 | DATUM<br>1/2014 | ČÍSLO ZAKÁZKY<br>289/2014 |

PŘÍČNÝ ŘEZ A-A



PODÉLNÝ ŘEZ B-B



PŘEDKLADATEL  
VĚZEŇSKÁ SLUŽBA ČR  
VĚZNICE NOVÉ SEDLO  
P.O.Box 64, 438 01 Žatec



ZHOTOVITEL  
DES Praha, s.r.o.  
Terronská 880/58, 160 00 Praha 6  
tel.: 220 51 51 64, 220 51 51 72  
e-mail: des@des.cz, www.des.cz

|   |                            |                    |                 |                           |
|---|----------------------------|--------------------|-----------------|---------------------------|
| NÁZEV AKCE<br><b>NOVÉ SEDLO-VESTAVBA DO STÁVAJÍCÍHO NEDOSTAVĚNÉHO OBJEKTU KOTELNY</b> |                            |                    |                 |                           |
| NÁZEV VÝKRESU<br><b>PŘÍČNÝ ŘEZ A-A, PODÉLNÝ ŘEZ B-B</b>                               | MĚŘÍTKO VÝKRESU<br>M1: 100 | ČÍSLO VÝKRESU<br>5 | DATUM<br>1/2014 | ČÍSLO ZAKÁZKY<br>289/2014 |